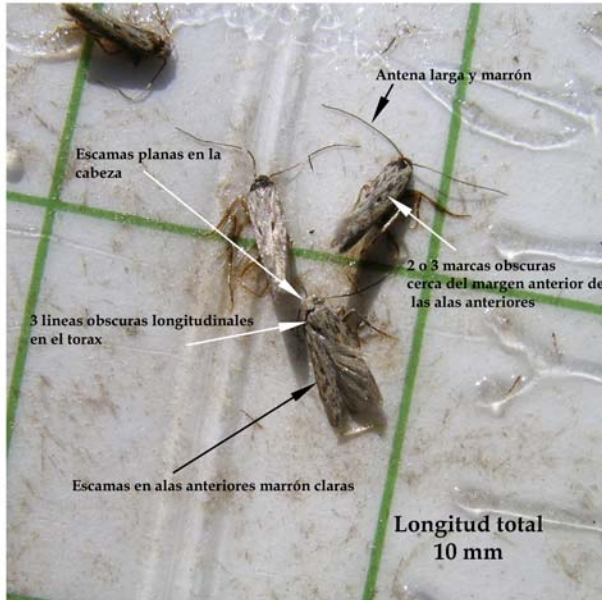


Polilla o Palomilla de la Papa

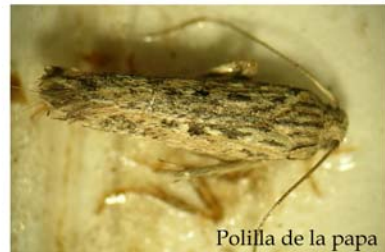


Visite: <http://www.potatoes.com/research.cfm>
<http://oregonstate.edu/potatoes/ipm/insects/emerging.htm>

Reconozca los adultos



Manchas y colores en las alas anteriores varían



Otras polillas similares a la polilla de la papa pueden encontrarse en las trampas

Las polillas mostradas a continuación NO son polillas de la papa



Sugerencias de muestreo:

1. Usar trampas estilo delta
2. Reemplazar feromonas cada 5 semanas
3. Almacenar feromonas en el refrigerador
4. Reemplazar las bases pegantes cada semana
5. Colocar trampas cerca o en los campos de papa a 30 cms del suelo
6. Utilizar pinzas para remover y colocar las feromonas en las bases pegantes



Washington State Potato Commission (Telefono: 509-765-8845)

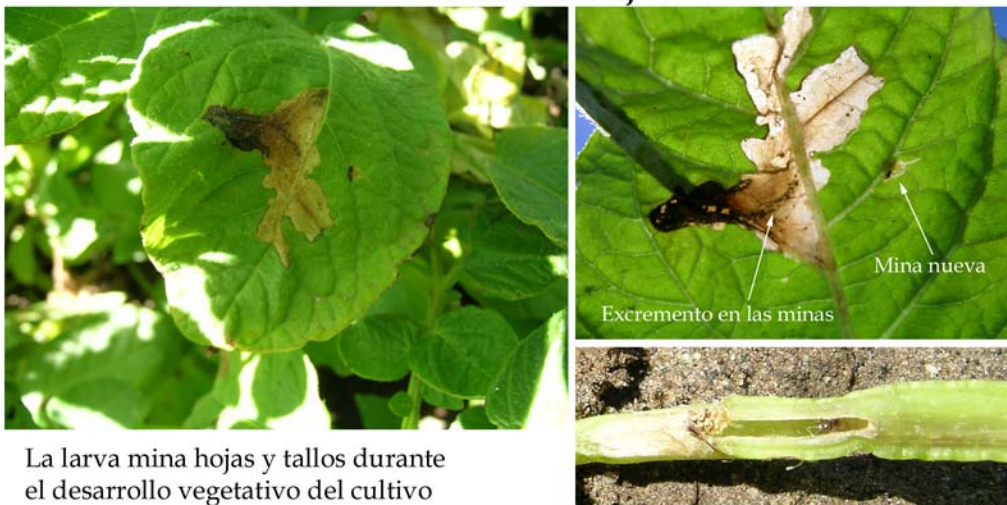
Polilla o Palomilla de la Papa



Visite: <http://www.potatoes.com/research.cfm>

<http://oregonstate.edu/potatoes/ipm/insects/emerging.htm>

Daño en las hojas



La larva mina hojas y tallos durante el desarrollo vegetativo del cultivo

Daño en el tubérculo



Tubérculos expuesto en la superficie sufren más daño

Este tubérculo tuvo 5 larvas grandes

Estadíos de la polilla de la papa



Huevos

Larva madura
~12mm

Larva en tunel

Cocoon en el ojo del
tubérculo